

Putzdeckel

Bestellnr. 41414

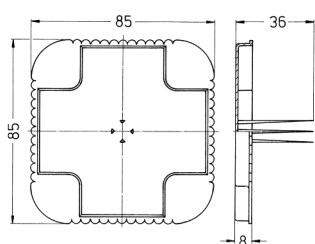


- für UP-Einbaudose zum Schutz der Schraubenöffnungen und der Dose vor Putz und Schmutz bis zur Geräteinstallation

Technische Daten

Gewicht	8 g
Prüfzeichen	EAC

Abmessungen



Zeichnung
1 MB 353
Maße in mm