

Anbaugerätestecker

Bestellnr. 473

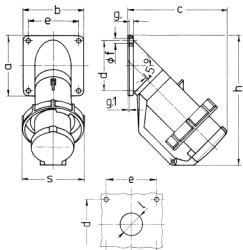


- Schraubkontakt mit Klappdeckel

Technische Daten

Ampere	32 A
Pole	5 p
Volt	230 V
Uhrzeitstellung	9 h
Hertz	50-60 Hz
Anschlussstechnik	Schraubkontakt
Kontakt	standard
Schutzart	IP 67
Gewicht	434 g
Prüfzeichen	EAC

Abmessungen



Zeichnung	Amp.	16				32		63	
		2 MB 40		Pole		3	4	5	4
Maße in mm		5	3	4	5	4	5		
a	85	85	85	85	85	114	114		
b	85	85	85	85	85	114	114		
c	141	141	141	144	144	180	180		
d	70	70	70	70	70	90	90		
e	70	70	70	70	70	90	90		
f	6,2	6,2	6,2	6,2	6,2	6,2	6,2		
g	6	6	6	6	6	6	6		
g.1	2	2	2	2	2	2	2		
h	181	181	181	188	188	242	242		
s	86	93	93	100	100	113	113		
l	30	30	30	30	30	40	40		
Klemmen für Leiterquerschnitt von bis mm ²	1	2,5	2,5	2,5	2,5	4	4		
		-2,5	-6	-6	-6	-16	-16		