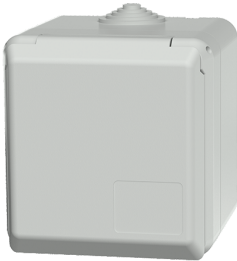


## Cepex-Schutzkontakt-Wandsteckdose

Bestellnr. 4900



- französisch/belgische Norm
- Schraubkontakt
- Leitungseinführungen: 1 x M 25 mit Einführungsstutzen oben, 1 x M 25 zum Ausschneiden unten, 1 x M 20 zum Ausschneiden auf der Rückseite, für Kabel 7 bis 13 mm Ø
- ballwurfsicher nach DIN 18032

### Technische Daten

Ampere	16 A
Pole	3 p+E
Volt	230 V
Hertz	50-60 Hz
Schutzart	IP 44
Gewicht	260 g

### Abmessungen

Zeichnung	Amp.	16			32		
		3	4	5	3	4	5
1 MB 312	Pole						
Maß in mm	a	93	93	93	93	93	93
	b	90	90	90	90	90	90
	c	87	87	87	99	99	99
	d	75	75	75	75	75	75
	e	73	73	73	73	73	73
	f	5,5	5,5	5,5	5,5	5,5	5,5
	g	4,2	4,2	4,2	4,2	4,2	4,2
	k	33	33	33	33	33	33
	y	25,5	25,5	25,5	25,5	25,5	25,5
	M	25x1,5	25x1,5	25x1,5	25x1,5	25x1,5	25x1,5
	Klemmen für Leiterquerschnitt von bis mm²	1,5	1,5	1,5	2,5	2,5	2,5
		-4	-4	-4	-6	-6	-6