

Wandsteckdose

Bestellnr. 5792A

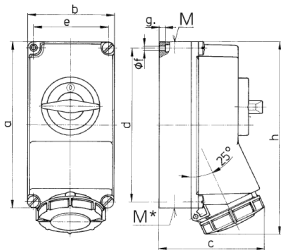


- Schraubkontakt
- hochwärmebeständige Kontaktträger
- vernickelte Kontakte
- abschaltbar
- mechanische DUO-Verriegelung mit Vorhängeschloss abschließbar

Technische Daten

Ampere	32 A
Pole	4 p
Volt	400-440 V
Uhrzeitstellung	3 h
Hertz	50-60 Hz
Anschlussstechnik	Schraubkontakt
Kontakt	vernickelte Kontakte, hochwärmebeständige Kontaktträger
Schutzart	IP 67
Gehäusematerial	Kunststoff
Gewicht	1220 g
Prüfzeichen	VDE, EAC, CQC

Abmessungen



Zeichnung	Amp.	16			32		
		3	4	5	3	4	5
1 MB 207	Pole						
Maße in mm	a	225	225	225	225	225	225
	b	118	118	118	118	118	118
	c	144	146	147	152	152	153
	d	208	208	208	208	208	208
	e	101	101	101	101	101	101
	f	6,3	6,3	6,3	6,3	6,3	6,3
	g	8	8	8	8	8	8
	h	252	255	259	268	268	274
	M	1x25 und 1x32			1x25 und 1x32		
	M*	2x25	2x25	2x25	2x25	2x25	2x25
Leitung bis mm Ø		25	25	25	25	25	25
Klemmen für Leiterquerschnitt von bis mm²		1,5	1,5	1,5	2,5	2,5	2,5
		-4	-4	-4	-10	-10	-10