

Anbausteckdose

Bestellnr. 75241

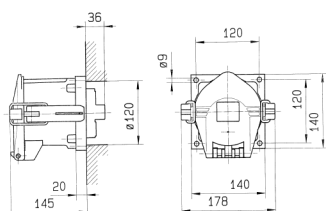


- Schraubkontakt
- auf Wunsch auch in seewasserbeständiger Ausführung lieferbar

Technische Daten

| | |
|-------------------|----------------|
| Ampere | 200 A |
| Pole | 4 p |
| Volt | 400 V |
| Uhrzeitstellung | 6 h |
| Hertz | 50-60 Hz |
| Anschlussstechnik | Schraubkontakt |
| Kontakt | standard |
| Schutzart | IP 67 |
| Gewicht | 2984 g |
| Prüfzeichen | EAC |

Abmessungen



Zeichnung
1 MB 384

Maße in mm