

Anbausteckdose

Bestellnr. 75246

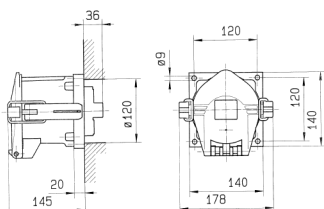


- Schraubkontakt
- auf Wunsch auch in seewasserbeständiger Ausführung lieferbar

Technische Daten

Ampere	200 A
Pole	5 p
Volt	400 V
Uhrzeitstellung	6 h
Hertz	50-60 Hz
Anschlussstechnik	Schraubkontakt
Kontakt	standard
Schutzart	IP 67
Gewicht	3200 g
Prüfzeichen	EAC

Abmessungen



Zeichnung
1 MB 384
Maße in mm