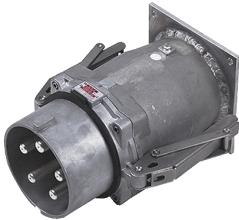


Anbaugerätestecker

Bestellnr. 75284

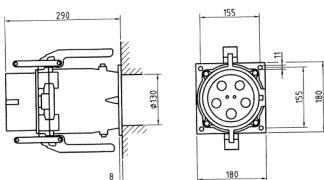


- Schraubkontakt
- auf Wunsch auch in seewasserbeständiger Ausführung lieferbar

Technische Daten

Ampere	250 A
Pole	4 p
Volt	400 V
Uhrzeitstellung	6 h
Hertz	50-60 Hz
Anschlussstechnik	Schraubkontakt
Kontakt	standard
Schutzart	IP 67
Gewicht	7540 g
Prüfzeichen	EAC

Abmessungen



Zeichnung
Z MB 199/1

Maße in mm