

Wandsteckdose

Bestellnr. 768

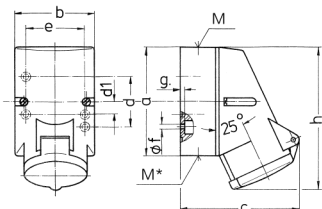


- Schraubkontakt
- Befestigung von innen
- Leitungseinführungen einmal oben und zweimal blind (zum Ausschneiden) unten
- Gehäuseunterteil bei 4-polig um 180° drehbar

Technische Daten

| | |
|-------------------|-------------------------|
| Ampere | 16 A |
| Pole | 4 p |
| Volt | nach Trenntransformator |
| Uhrzeitstellung | 12 h |
| Anschlussstechnik | Schraubkontakt |
| Kontakt | standard |
| Schutzart | IP 44 |
| Gewicht | 240 g |

Abmessungen



| Zeichnung | Amp. | 16 | | | |
|------------|---|-----------------------------|-----|-----|-----|
| | | 3 | 4 | 5 | |
| 1 ME 209 | Pole | | | | |
| Maße in mm | a | 87 | 100 | 100 | |
| | b | 64 | 75 | 75 | |
| | c | 99 | 110 | 113 | |
| | d | 40 | - | - | |
| | d1 | - | 11 | 11 | |
| | e | 50 | 59 | 59 | |
| | f | 4,5 | 5 | 5 | |
| | g | 4 | 4 | 4 | |
| | h | 115 | 125 | 128 | |
| | M | 20 | 20 | 20 | |
| | M* | 20 (blind) zum Ausschneiden | | | |
| | Leitung bis mm Ø | | 15 | 15 | 15 |
| | Klemmen für Leiterquerschnitt von bis mm² | | 1,5 | 1,5 | 1,5 |
| | | -4 | -4 | -4 | |