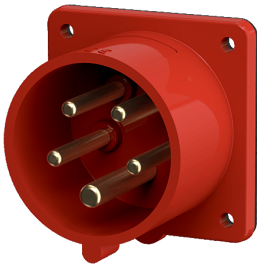


Phasenwender Anbaugerätestecker

Bestellnr. 854

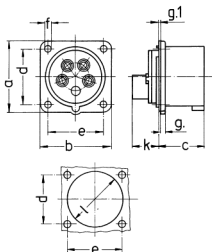


- Schraubkontakt
- Haltenase für den Kupplungsklappeckel muss bauseits angebracht werden, um eine Einrastung sicherzustellen

Technische Daten

Ampere	16 A
Pole	5 p
Volt	400 V
Uhrzeitstellung	6 h
Hertz	50-60 Hz
Anschlussstechnik	Schraubkontakt
Kontakt	standard
Schutzart	IP 44
Gewicht	127 g
Prüfzeichen	EAC, VDE (ÜG)

Abmessungen



Zeichnung	Amp.	16
2 MB 68/853	Pole	5
Maße in mm	a	75
	b	75
	c	42
	d	60
	e	60
	f	5,5
	g.	7,3
	g.1	2
	k	13
	l	52
Klemmen für Leiterquer-		1
schnitt von bis mm ²		—2,5