

Anbausteckdose CEEplus®

Bestellnr. 927

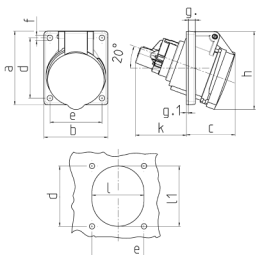


- Schraubkontakt
- mit 4 Zusatzkontakten
- Neigung 20°

Technische Daten

Ampere	16 A
Pole	3 p+Z
Volt	230 V
Uhrzeitstellung	6 h
Hertz	50-60 Hz
Anschlussstechnik	Schraubkontakt
Kontakt	standard
Schutzart	IP 44
Flansch	62x62 mm
Bohrloch	47x47 mm
Neigung	20 °
Gewicht	168 g
Prüfzeichen	EAC

Abmessungen



Zeichnung	Amp.	16	
		3	5
1 MB 459/453	Pole		
Maße in mm	a	73,5	85
	b	64	85
	c	52	57
	d	60	70
	e	52	70
	f	5,3	5,5
	g	7	8
	g.1	2	2
	h	79	101
	k	51	33
	l	52	70
	l1	60	78
	α	20°	20°
Klemmen für Leiterquerschnitt von bis mm²		1,5	1,5
		—4	—4