

Wandsteckdose CEEplus®

Bestellnr. 955

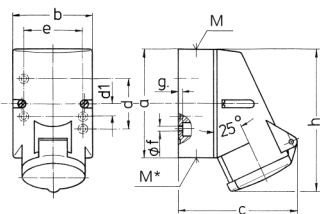


- Schraubkontakt
- mit 4 Zusatzkontakten
- Befestigung von innen
- Leitungseinführungen einmal oben (M 20) und einmal blind (M 20 zum Ausschneiden) unten
- bei massiver Zuleitung der Zusatzkontakte zusätzlicher Adapter erforderlich

Technische Daten

Ampere	16 A
Pole	3 p+Z
Volt	230 V
Uhrzeitstellung	6 h
Hertz	50-60 Hz
Anschlussstechnik	Schraubkontakt
Kontakt	standard
Schutzart	IP 44
Gewicht	219 g
Prüfzeichen	EAC

Abmessungen



Zeichnung	Amp.	16		
		3	4	5
1 MB 209	Pole			
Maße in mm	a	87	100	100
	b	64	75	75
	c	99	110	113
	d	40	-	-
	d1	-	11	11
	e	50	59	59
	f	4,5	5	5
	g	4	4	4
	h	115	125	128
	M	20	20	20
	M*	20 (blind) zum Ausschneiden		
	Leitung bis mm Ø	15	15	15
	Klemmen für Leiterquerschnitt von bis mm²	1,5	1,5	1,5
		-4	-4	-4