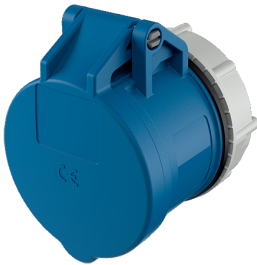


## RAPIDO® Anbausteckdose CEEplus®

Bestellnr. 956

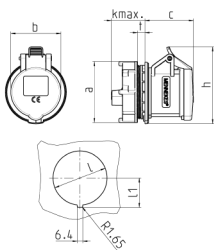


- Schraubkontakt  
mit 4 Zusatzkontakten
- gerade Steckrichtung
- Zentralbefestigung Ø 61 mm

### Technische Daten

Ampere	16 A
Pole	3 p+Z
Volt	230 V
Uhrzeitstellung	6 h
Hertz	50-60 Hz
Anschlussstechnik	Schraubkontakt
Kontakt	standard
Schutzart	IP 44
Gewicht	200 g
Prüfzeichen	EAC

### Abmessungen



Zeichnung	Amp.	16	
		3	5
1 MB 458/468	Pole	3	5
Maße in mm	a	69	69
	b	57	69
	c	55	52
	d	38	32
	h	87	98
	k max.	30	32
	l	Ø61	Ø61
	lt	33,25	33,25
	t	2-9	2-9
	Klemmen für Leiterquerschnitt von bis mm²		—4