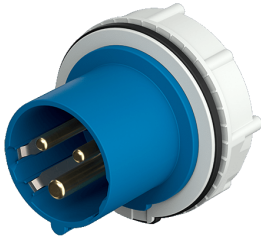


## RAPIDO® Anbaugerätestecker CEEplus®

Bestellnr. 957

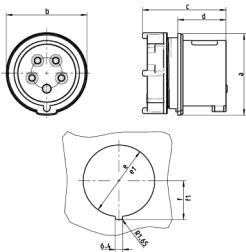


- Schraubkontakt
- mit 4 Zusatzkontakten
- gerade Steckrichtung
- Zentralbefestigung 61 mm Ø

### Technische Daten

Ampere	16 A
Pole	3 p+Z
Volt	230 V
Uhrzeitstellung	6 h
Hertz	50-60 Hz
Anschluss technik	Schraubkontakt
Kontakt	standard
Schutzart	IP 44
Gewicht	132 g
Prüfzeichen	EAC

### Abmessungen



Zeichnung	Amp.	16		
		3	5	
2 MB 220/216	Pole			
Maße in mm	a	70	70	
	b	69	69	
	c	max.73	max.72	
	d	44	44	
	e	Ø61	Ø61	
	f	33,25	33,25	
	e1	—	—	
	f1	—	—	
	Klemmen für Leiterquer-		1	1
	schnitt von bis mm²		—2,5	—2,5