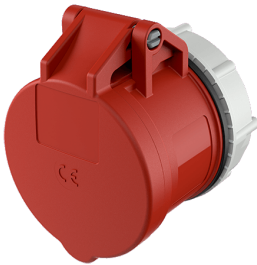


## RAPIDO® Anbausteckdose CEEplus®

Bestellnr. 962

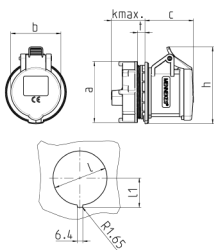


- Schraubkontakt
- mit 4 Zusatzkontakten
- gerade Steckrichtung
- Zentralbefestigung Ø 61 mm

### Technische Daten

Ampere	16 A
Pole	5 p+Z
Volt	400 V
Uhrzeitstellung	6 h
Hertz	50-60 Hz
Anschlussstechnik	Schraubkontakt
Kontakt	standard
Schutzart	IP 44
Gewicht	200 g
Prüfzeichen	EAC

### Abmessungen



Zeichnung	Amp.	16		
		3	5	
1 MB 458/468	Pole			
Maße in mm	a	69	69	
	b	57	69	
	c	55	52	
	d	38	32	
	h	87	98	
	k max.	30	32	
	l	Ø61	Ø61	
	lt	33,25	33,25	
	t	2-9	2-9	
	Klemmen für Leiterquerschnitt von bis mm²		1,5	1,5
			—4	—4