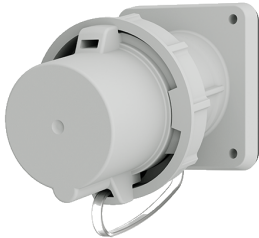


Anbaugerätestecker

Bestellnr. 1295

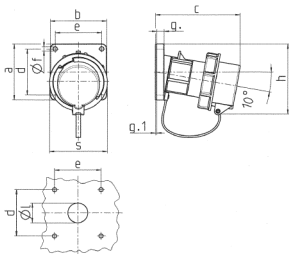


- Schraubkontakt
- mit Schutzkappe

Technische Daten

Ampere	63 A
Pole	5 p
Volt	50-500 V
Uhrzeitstellung	1 h
Anschlussstechnik	Schraubkontakt
Kontakt	standard
Schutzart	IP67
Gewicht	700 g

Abmessungen



Zeichnung	Amp.	16			32			63		
		3	5		3	4	5	3	4	5
2 MB 62										
Maße in mm										
a		85	85	85	85	85	108	108	108	
b		85	85	85	85	85	101	101	101	
c		132	132	131	131	137	164	164	164	
d		70	70	70	70	70	85	85	85	
e		70	70	70	70	70	77	77	77	
f		6,3	6,3	6,3	6,3	6,3	6,5	6,5	6,5	
g.		11	11	11	11	11	12	12	12	
g.1		2	2	2	2	2	2	2	2	
h		100	107	108	108	111	130	130	130	
s		70	87	94	94	102	114	114	114	
l		30	30	30	30	30	40	40	40	
Klemmen für Leiterquerschnitt von bis mm²		1	1	2,5	2,5	2,5	6	6	6	
		-2,5	-2,5	-6	-6	-6	-16	-16	-16	