

Wandsteckdose

Bestellnr. 20151

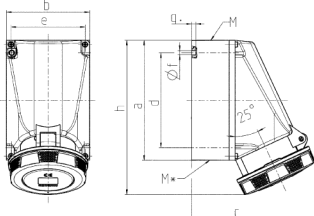


- Schraubkontakt
- **X-CONTACT®**
- Befestigung von innen
- hochwärmebeständige Kontaktträger
- vernickelte Kontakte
- Gehäuseunterteil um 180° drehbar
- 6 Sacklöcher zur bedarfsweisen Aufnahme von AM-Verbindungsklemmen
- Produkte mit Pilotkontakt auf Anfrage

Technische Daten

Ampere	63 A
Pole	5 p
Volt	50-500 V
Uhrzeitstellung	1 h
Anschlussstechnik	Schraubkontakt
Kontakt	X-CONTACT®, vernickelte Kontakte, hochwärmebeständige Kontaktträger
Schutzart	IP67
Gewicht	1006 g

Abmessungen



Zeichnung	Amp.	63		
		3	4	5
1 MB 112	Pole			
Maße in mm	a	170	170	170
	b	118	118	118
	c	175	175	175
	d	134,5	134,5	134,5
	e	103	103	103
	f	6,1	6,1	6,1
	g	6	6	6
	h	219	219	219
	M	40	40	40
	M*	2x40 (blind) zum Ausschneiden		
	Leitung bis mm Ø	27	27	27
Klemmen für Leiterquerschnitt von bis mm²	6	6	6	
	-25	-25	-25	