

Anbausteckdose

Bestellnr. 246A

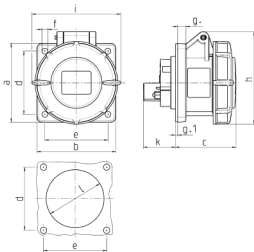


- Schraubkontakt
- gerade Steckrichtung

Technische Daten

Ampere	32 A
Pole	5 p
Volt	50-500 V
Uhrzeitstellung	1 h
Anschlussstechnik	Schraubkontakt
Kontakt	standard
Schutzart	IP67
Flansch	80x75 mm
Bohrloch	60x60 mm
Gewicht	318 g

Abmessungen



Zeichnung 1 MB 141	Amp. Pole	16			32		
		3	4	5	3	4	5
Maße in mm	a	75	75	75	85	85	85
	b	75	75	75	75	75	75
	c	60	61	61	70	70	72
	d	60	60	60	60	60	60
	e	60	60	60	60	60	60
	f	5,5	5,5	5,5	5,5	5,5	5,5
	g	8	8	8	8	8	8
	g-1	2	2	2	2	2	2
	h	83	88	95	99	99	105
	i	78	85	96	103	103	110
	k	31	32	32	39	39	39
	l	43	52	54	58	58	65
Klemmen für Leiterquer- schnitt von bis mm²		1,5	1,5	1,5	2,5	2,5	2,5
		-4	-4	-4	-10	-10	-10