

Wandsteckdose
Bestellnr. 7226

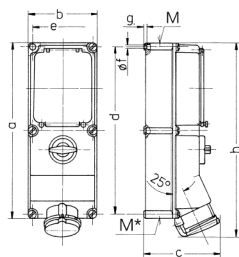


- Schraubkontakt
- abschaltbar
- mechanische DUO-Verriegelung
- FI-Schalter (0,03A)
- andere Nennfehlerströme auf Anfrage
- mit Vorhängeschloss abschließbar

Technische Daten

Ampere	32 A
Pole	5 p
Volt	400 V
Uhrzeitstellung	6 h
Hertz	50-60 Hz
Anschluss technik	Schraubkontakt
Kontakt	standard
Schutzart	IP44
Gehäusematerial	Kunststoff
Gewicht	2385 g
Prüfzeichen	EAC

Abmessungen



Zeichnung 1 MB 208	Amp. Pole	16			32		63	
		3	4	5	4	5	4	5
Maße in mm	a	364	364	364	364	364	460	460
	b	134	134	134	134	134	180	180
	c	160	162	163	168	168	195	195
	d	347	347	347	347	347	440	440
	e	117	117	117	117	117	160	160
	f	6,3	6,3	6,3	6,3	6,3	8,1	8,1
	g	8	8	8	8	8	8	8
	h	391	395	398	408	411	502	502
	M	32/40	32/40	32/40	32/40	32/40	40	40
	M*	2x32	2x32	2x32	2x32	2x32	2x40	2x40
Leitung bis mm Ø		27	27	27	27	27	27	27
Klemmen für Leiterquer-		1,5	1,5	1,5	2,5	2,5	6	6
schnitt von bis mm²		—4	—4	—4	—10	—10	—25	—25