

## Wandsteckdose

Bestellnr. 75036

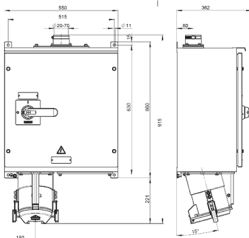


- Schraubkontakt
- abschaltbar
- mechanische Verriegelung
- Einführungsstutzen 20 mm bis 70 mm Kabel-Ø oben und Blindflansch unten
- Gehäuse Stahlblech, lackiert (RAL 1021)
- Befestigung von außen
- auf Wunsch auch in seewasserbeständiger Ausführung lieferbar

## Technische Daten

Ampere	400 A
Pole	4 p
Volt	400 V
Uhrzeitstellung	6 h
Hertz	50-60 Hz
Anschlussstechnik	Schraubkontakt
Kontakt	standard
Schutzart	IP55
Gewicht	39000 g

## Abmessungen



Zeichnung  
1 MB 403/2

Maße in mm