

Anbausteckdose

Bestellnr. 75320

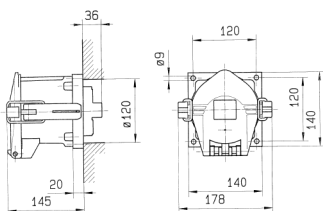


- Aluminiumgehäuse
- Schraubkontakt
- auf Wunsch auch in seewasserbeständiger Ausführung lieferbar

Technische Daten

Ampere	250 A
Pole	4 p
Volt	400 V
Uhrzeitstellung	6 h
Hertz	50-60 Hz
Anschluss technik	Schraubkontakt
Kontakt	standard
Schutzart	IP67
Gewicht	3200 g

Abmessungen



Zeichnung
1 MB 384
Maße in mm