

## Anbausteckdose

Bestellnr. 2212

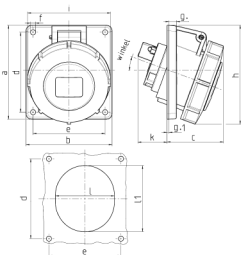


- Schraubkontakt
- hochwärmebeständige Kontaktträger
- vernickelte Kontakte
- Neigung 20°

## Technische Daten

Ampere	32 A
Pole	7 p
Volt	500 V
Uhrzeitstellung	7 h
Hertz	50-60 Hz
Anschluss technik	Schraubkontakt
Kontakt	vernickelte Kontakte, hochwärmebeständige Kontaktträger
Schutzart	IP67
Flansch	100x92 mm
Bohrloch	85x77 mm
Neigung	20 °
Gewicht	372 g

## Abmessungen



Zeichnung	Amp.	16		32	
		7		7	
1 MB 251	Pole				
Maße in mm					
a		100	100		
b		92	92		
c		62	66		
d		85	85		
e		77	77		
f		5,5	5,5		
g		8	8		
g.1		2	2		
h		105	113		
i		96	110		
k		39	54		
l		65	72		
ll		72	85		
o		20°	20°		
Klemmen für Leiterquer-		1,5	2,5		
schnitt von bis mm²		—4	—10		