

Anbausteckdose

Bestellnr. 7507

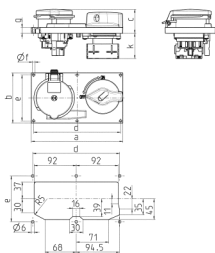


- Steckklemmen
- Horizontalbauweise
- abschaltbar
- mechanische DUO-Verriegelung
- mit Vorhängeschloss abschließbar

Technische Daten

Ampere	16 A
Pole	5 p
Volt	400 V
Uhrzeitstellung	6 h
Hertz	60-50 Hz
Anschluss technik	Steckklemmen
Kontakt	standard
Schutzart	IP44
Gehäusematerial	Kunststoff
Gewicht	566 g
Prüfzeichen	CQC

Abmessungen



Zeichnung	Amp.	16			32		
		3	4	5	3	4	5
5 MB 59	Pole						
Maße in mm	a	200	200	200	200	200	200
	b	110	110	110	110	110	110
	c	46	49	46	56	56	53
	d	190	190	190	190	190	190
	e	100	100	100	100	100	100
	f	5	5	5	5	5	5
	g	13	13	13	13	13	13
	k max.	56	56	56	56	56	56