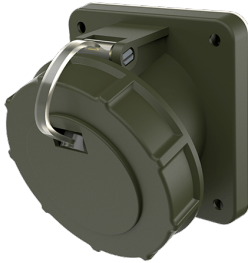


Anbausteckdose TM

Bestellnr. 24840

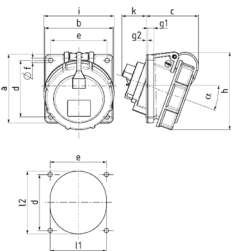


- Schraubkontakt
- X-CONTACT®
- hochwärmebeständige Kontaktträger
- vernickelte Kontakte
- Neigung 20°
- (Form BS)
- nach Verteidigungsgerätenorm

Technische Daten

Ampere	63 A
Pole	5 p
Volt	400 V
Uhrzeitstellung	6 h
Hertz	50-60 Hz
Anschluss technik	Schraubkontakt
Kontakt	hochwärmebeständige Kontaktträger, vernickelte Kontakte, X-CONTACT®
Schutzart	IP67
Flansch	114x114 mm
Bohrloch	90x90 mm
Neigung	20 °
Gewicht	680 g

Abmessungen



Zeichnung	Amp.	16		32		63
		3	5	3	5	3/4/5
1 MB 474	Pole					
Maße in mm	a	85	85	85	85	114
	b	85	85	85	85	114
	c	66	65	67	78	98
	d	70	70	70	70	90
	e	70	70	70	70	90
	f	5,5	5,5	5,5	5,5	6,5
	g	8	8	8	8	12
	g.1	2	2	2	2	2
	h	89	97	101	108	135
	i	70	87	94	101	113
	k	40	35	54	43	62
	l min.	57	70	78	78	92
	l max.	78	78	78	78	105
	α	20	20	20	20	15
	Klemmen für Leiterquerschnitt von bis mm²	1,5	1,5	2,5	2,5	6
		-4	-4	-10	-10	-25