

Anbausteckdose

Bestellnr. 1417

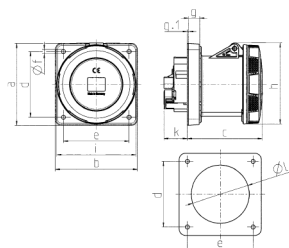


- Schraubkontakt
- X-CONTACT®
- gerade Steckrichtung
- Produkte mit Pilotkontakt: Bestellnr. + Index P
- Sonderuhrzeitstellung 1h gem. DIN EN IEC 60309-2 ermöglicht Laienbedienbarkeit gemäß DIN VDE 0100-551-2 für Not-/Ersatzstromspeisung

Technische Daten

Ampere	125 A
Pole	4 p
Volt	50-500 V
Uhrzeitstellung	1 h
Anschluss technik	Schraubkontakt
Kontakt	X-CONTACT®
Schutzart	IP67
Flansch	130x130 mm
Bohrloch	104x104 mm
Gewicht	1135 g

Abmessungen



Zeichnung 1 MB 258	Amp. Pole	125	
		4	5
Maße in mm	a	130	130
	b	130	130
	c	119	119
	d	104	104
	e	104	104
	f	6,5	6,5
	g	18	18
	g.1	2	2
	h	129	129
	i	126	126
	k	43	43
	l	95	95
Klemmen für Leiterquer- schnitt von bis mm²		25	25
		—70	—70