

Wandsteckdose
Bestellnr. 2676A

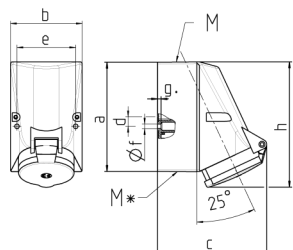


- Schraubkontakt
- Befestigung von innen
- Leitungseinführungen einmal oben und zweimal blind (zum Ausschneiden) unten
- Gehäuseunterteil um 180° drehbar
- Steckdosen sind für den Einbau eines Hilfskontaktschalters vorbereitet
- Sonderuhrzeitstellung 1h gem. DIN EN IEC 60309-2 ermöglicht
- Laienbedienbarkeit gemäß DIN VDE 0100-551-2 für Not-/ Ersatzstromspeisung

Technische Daten

Ampere	32 A
Pole	5 p
Volt	50-500 V
Uhrzeitstellung	1 h
Anschluss technik	Schraubkontakt
Kontakt	standard
Schutzart	IP44
Gewicht	405 g
Prüfzeichen	VDE, CQC, CB Zertifikat

Abmessungen



Zeichnung	Amp.	16		32		
		4	5	3	4	5
1 MB 43	Pole					
Maße in mm	a	128	128	128	128	128
	b	84	84	84	84	84
	c	122	124	136	136	138
	d	11	11	11	11	11
	e	68	68	68	68	68
	f	5,3	5,3	5,3	5,3	5,3
	g	4	4	4	4	4
	h	144	145	158	158	160
	M	25	25	32	32	32
	M*	2x25 (blind) zum Ausschneiden		2x25 (blind) zum Ausschneiden		
Leitung bis mm Ø		18	18	18/25	18/25	18/25
Klemmen für Leiterquerschnitt von bis mm²		1,5	1,5	2,5	2,5	2,5
		-4	-4	-10	-10	-10