

Wandgerätestecker

Bestellnr. 8919563

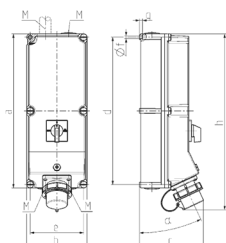


- Schraubkontakt
- Befestigung von innen
- mit Schutzkappe
- Sonderuhrzeitstellung 1h gem. DIN EN IEC 60309-2 ermöglicht Laienbedienbarkeit gemäß DIN VDE 0100-551-2 für Not-/Ersatzstromeinspeisung

Technische Daten

Vorsicherung max.	63 A
InA	63 A
RDF	1
Anschluss/Zuleitung	<ul style="list-style-type: none"> • 1 Aufbaugerätestecker 16 A, 5 p, 1 h, 50-500 V • 1 Netzumschalter 63 A 4 p (AC-3 18,5kW) (Frontschild: Netz-0-Notstrom)
Schutzart	IP65
Gehäusematerial	Kunststoff
Gewicht	3850 g

Abmessungen



Zeichnung	Amp.	16	32
2 MB 258	Pole	5	5
Maße in mm	a	460	460
	b	180	180
	c	191	203
	d	440	440
	e	160	160
	f	8,1	8,1
	g	10	10
	h	526	544
	α	25	25
	M	40	40
Klemmen für Leiterquer- schnitt von bis mm² flexibel		1,5	4
		-25	-25
		-16	-16