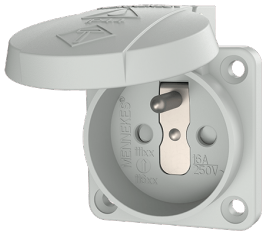


## Schutzkontakt-Anbausteckdose

Bestellnr. 11180

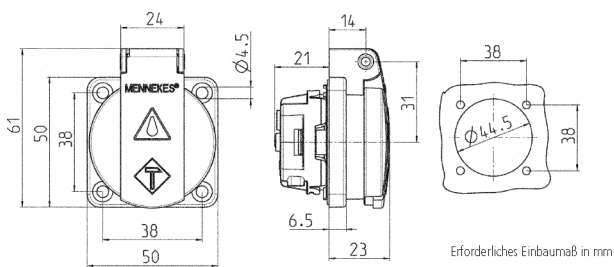


- französisch/belgische Norm
- mit Klappdeckel
- 3 Schraubklemmen als Verbindungsklemmen von 1,5 - 2,5 mm<sup>2</sup>
- Andere Farben auf Anfrage

## Technische Daten

Ampere	16 A
Pole	2 p+PE
Volt	230 V
Anschluss technik	Schraubkontakt
Kontakt	standard
Schutzart	IP44
Flansch	50x50 mm
Bohrloch	38x38 mm
Gehäusematerial	Kunststoff
Gewicht	43 g
Prüfzeichen	EAC

## Abmessungen



Zeichnung  
1 MB 410

Maße in mm