

Anbausteckdose

Bestellnr. 2212

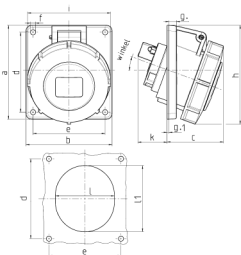


- Schraubkontakt
- hochwärmebeständige Kontaktträger
- vernickelte Kontakte
- Neigung 20°
- Steckdosen sind für den Einbau eines Hilfskontaktschalters vorbereitet

Technische Daten

Ampere	32 A
Pole	7 p
Volt	500 V
Uhrzeitstellung	7 h
Hertz	50-60 Hz
Anschlussstechnik	Schraubkontakt
Kontakt	hochwärmebeständige Kontaktträger, vernickelte Kontakte
Schutzart	IP 67
Flansch	100x92 mm
Bohrloch	85x77 mm
Neigung	20 °
Gewicht	372 g

Abmessungen



Zeichnung	Amp.	16		32	
		7		7	
1 MB 251	Pole				
Maße in mm					
a		100		100	
b		92		92	
c		62		66	
d		85		85	
e		77		77	
f		5,5		5,5	
g		8		8	
g.1		2		2	
h		105		113	
i		96		110	
k		39		54	
l		65		72	
ll		72		85	
o		20°		20°	
Klemmen für Leiterquer-		1,5		2,5	
schnitt von bis mm²		—4		—10	