

Wandsteckdose

Bestellnr. 22356

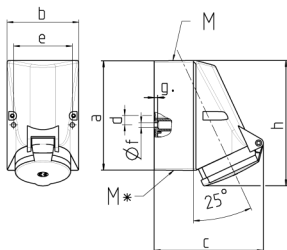


- Schraubkontakt
- System 1 (63 A ist nicht genormt)
- hochwärmebeständige Kontaktträger
- vernickelte Kontakte
- Befestigung von innen
- Leitungseinführungen einmal oben und zweimal blind (zum Ausschneiden) unten
- Gehäuseunterteil um 180° drehbar

Technische Daten

Ampere	63 A
Pole	3 p
Volt	20-25, 40-50 V
Uhrzeitstellung	4 h
Hertz	100-200 Hz
Anschlussstechnik	Schraubkontakt
Kontakt	hochwärmebeständige Kontaktträger, vernickelte Kontakte
Schutzart	IP 44
Gewicht	914 g
Prüfzeichen	CN,CQC

Abmessungen



Zeichnung	Amp.	63		
		2	3	
1 MB 43	Pole	2	3	
Maße in mm	a	128	128	
	b	84	84	
	c	136	136	
	d	11	11	
	e	68	68	
	f	5,3	5,3	
	g	4	4	
	h	158	158	
	M		32	32
	M*		2x25 (blind) zum Ausschneiden	
	Leitung bis mm Ø		18/25	18/25
Klemmen für Leiterquerschnitt von bis mm²		2,5	2,5	
		-10	-10	