

## Anbausteckdose TM

Bestellnr. 23177

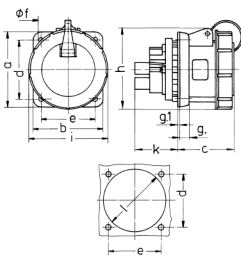


- Schraubkontakt
- hochwärmebeständige Kontaktträger
- vernickelte Kontakte
- gerade Steckrichtung
- (Form AS)

## Technische Daten

|                   |   |
|-------------------|---|
| Ampere            | 63 A  |
| Pole              | 5 p   |
| Volt              | 50-500 V  |
| Uhrzeitstellung   | 2 h   |
| Hertz             | 300-500 Hz  |
| Anschlussstechnik | Schraubkontakt  |
| Kontakt           | hochwärmebeständige Kontaktträger, vernickelte Kontakte, X-CONTACT® |
| Schutzart         | IP 67   |
| Flansch           | 107x100 mm  |
| Bohrloch          | 85x77 mm  |
| Gewicht           | 745 g   |

## Abmessungen



| Zeichnung                                 | Amp. | 16  |     | 32  |     | 63  |
|---|------|-----|-----|-----|-----|-----|
|   |      | 3   | 5   | 3   | 5   | 5   |
| 1 MB 217/1                                | Pole |     |     |     |     |     |
| Maße in mm                                | a    | 75  | 75  | 85  | 85  | 107 |
|   | b    | 75  | 75  | 75  | 75  | 100 |
|   | c    | 60  | 60  | 67  | 73  | 82  |
|   | d    | 60  | 60  | 60  | 60  | 85  |
|   | e    | 60  | 60  | 60  | 60  | 77  |
|   | f    | 5,5 | 5,5 | 5,5 | 5,5 | 6,5 |
|   | g    | 8   | 8   | 8   | 8   | 12  |
|   | g-1  | 2   | 2   | 2   | 2   | 2   |
|   | h    | 81  | 95  | 95  | 106 | 115 |
|   | i    | 70  | 88  | 94  | 102 | 114 |
|   | k    | 26  | 27  | 34  | 34  | 55  |
|   | l    | 52  | 57  | 58  | 65  | 88  |
| Klemmen für Leiterquerschnitt von bis mm² |      | 1,5 | 1,5 | 2,5 | 2,5 | 6   |
|   |      | -4  | -4  | -10 | -10 | -25 |