

## Anbausteckdose

Bestellnr. 23765

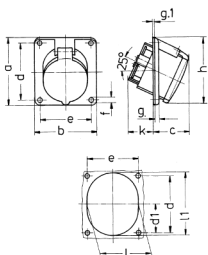


- Schraubkontakt
- System 2 (63 A ist nicht genormt)
- hochwärmebeständige Kontaktträger
- vernickelte Kontakte
- Neigung 25°

## Technische Daten

Ampere	63 A
Pole	3 p
Volt	40-50 V
Uhrzeitstellung	12 h
Hertz	50-60 Hz
Anschlussstechnik	Schraubkontakt
Kontakt	hochwärmebeständige Kontaktträger, vernickelte Kontakte
Schutzart	IP 44
Flansch	100x92 mm
Bohrloch	85x77 mm
Neigung	25 °
Gewicht	244 g
Prüfzeichen	CN,CQC

## Abmessungen



Zeichnung	Amp.	63	
		2	3
1 MB 238	Pole	2	3
Maße in mm	a	100	100
	b	92	92
	c	50	50
	d	85	85
	d1	41	41
	e	77	77
	f	5,1	5,1
	g	6	6
	h	102	102
	k	58	58
	l	80	80
	l1	80	80
	Klemmen für Leiterquerschnitt von bis mm²		4
		-10	-10