

Anbausteckdose

Bestellnr. 23865

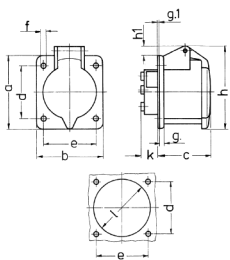


- Schraubkontakt
- System 2 (63 A ist nicht genormt)
- hochwärmebeständige Kontaktträger
- vernickelte Kontakte
- gerade Steckrichtung

Technische Daten

Ampere	63 A
Pole	2 p
Volt	40-50 V
Uhrzeitstellung	12 h
Hertz	50-60 Hz
Anschluss technik	Schraubkontakt
Kontakt	hochwärmebeständige Kontaktträger, vernickelte Kontakte
Schutzart	IP 44
Flansch	85x75 mm
Bohrloch	60x60 mm
Gewicht	215 g
Prüfzeichen	CN,CQC

Abmessungen



Zeichnung	Amp.		
	2	3	
1 MB 140	Pole		
Maße in mm	a	85	85
	b	75	75
	c	64	64
	d	60	60
	e	60	60
	f	5,3	5,3
	g.	4,5	4,5
	h	88	88
	h1	5	5
	k	37	37
	l	60	60
Klemmen für Leiterquerschnitt von bis mm²		4	4
		—10	—10