

Anbausteckdose TM

Bestellnr. 24642

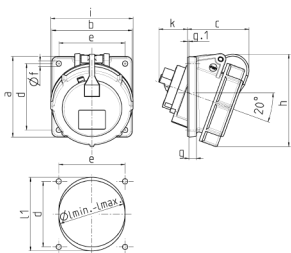


- Schraubkontakt
- hochwärmebeständige Kontaktträger
- vernickelte Kontakte
- Neigung 20°
- (Form BS)

Technische Daten

Ampere	16 A
Pole	5 p
Volt	440-460 V
Uhrzeitstellung	11 h
Hertz	50-60 Hz
Anschlussstechnik	Schraubkontakt
Kontakt	vernickelte Kontakte, hochwärmebeständige Kontaktträger
Schutzart	IP 67
Flansch	85x85 mm
Bohrloch	70x70 mm
Gehäusematerial	Kunststoff

Abmessungen



Zeichnung 1 MB 474	Amp. Pole	16		32		63	
		3	5	3/4	5	3/4/5	
Maße in mm	a	85	85	85	85	114	
	b	85	85	85	85	114	
	c	71	65	65	80	98	
	d	70	70	70	70	90	
	e	70	70	70	70	90	
	f	5,5	5,5	5,5	5,5	5,5	
	g	8	8	8	8	12	
	g.1	2	2	2	2	2	
	h	92	98	101	115	135	
	i	70	87	94	101	112	
	k	39	33	53	53	70	
	l min.	57	70	78	78	92	
	l max.	78	78	78	78	105	
	lt	—	—	—	—	105	
Klemmen für Leiterquer- schnitt von bis mm²	lt	1,5	1,5	2,5	2,5	6	
	lt	-4	-4	-10	-10	-25	