

Anbausteckdose TM

Bestellnr. 24742

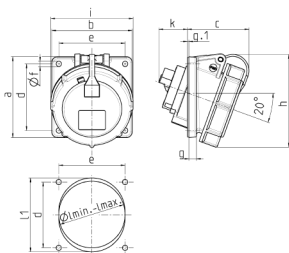


- Schraubkontakt
- hochwärmebeständige Kontaktträger
- vernickelte Kontakte
- Neigung 20°
- (Form BS)

Technische Daten

Ampere	32 A
Pole	5 p
Volt	440-460 V
Uhrzeitstellung	11 h
Hertz	60-50 Hz
Anschlussstechnik	Schraubkontakt
Kontakt	vernickelte Kontakte, hochwärmebeständige Kontaktträger
Schutzart	IP 67
Flansch	85x85 mm
Bohrloch	70x70 mm
Gehäusematerial	Kunststoff
Gewicht	340 g

Abmessungen



Zeichnung	Amp.	16		32		63
		3	5	3/4	5	3/4/5
1 MB 474	Pole					
Maße in mm						
a		85	85	85	85	114
b		85	85	85	85	114
c		71	65	65	80	98
d		70	70	70	70	90
e		70	70	70	70	90
f		5,5	5,5	5,5	5,5	5,5
g		8	8	8	8	12
g.1		2	2	2	2	2
h		92	98	101	115	135
i		70	87	94	101	112
k		39	33	53	53	70
l min.		57	70	78	78	92
l max.		78	78	78	78	105
l1		—	—	—	—	105
Klemmen für Leiterquer-						
schnitt von bis mm²						
		1,5	1,5	2,5	2,5	6
		—	—	—	—	—