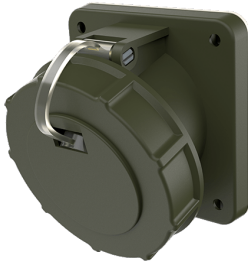


Anbausteckdose TM

Bestellnr. 24843

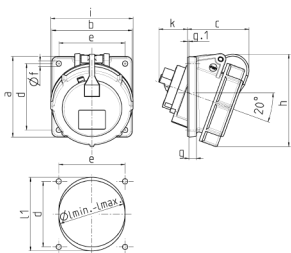


- Schraubkontakt
- X-CONTACT®
- hochwärmebeständige Kontaktträger
- vernickelte Kontakte
- Neigung 20°
- (Form BS)

Technische Daten

Ampere	63 A
Pole	5 p
Volt	50-500 V
Uhrzeitstellung	2 h
Hertz	300-500 Hz
Anschlussstechnik	Schraubkontakt
Kontakt	hochwärmebeständige Kontaktträger, vernickelte Kontakte, X-CONTACT®
Schutzart	IP 67
Flansch	114x114 mm
Bohrloch	90x90 mm
Neigung	20 °

Abmessungen



Zeichnung 1 MB 474	Amp. Pole	16		32		63	
		3	5	3/4	5	3/4/5	3/4/5
Maße in mm	a	85	85	85	85	114	114
	b	85	85	85	85	114	114
	c	71	65	65	80	98	98
	d	70	70	70	70	90	90
	e	70	70	70	70	90	90
	f	5,5	5,5	5,5	5,5	5,5	5,5
	g	8	8	8	8	12	12
	g.1	2	2	2	2	2	2
	h	92	98	101	115	135	135
	i	70	87	94	101	112	112
	k	39	33	53	53	70	70
	l min.	57	70	78	78	92	92
	l max.	78	78	78	78	105	105
	lt	—	—	—	—	6	6
Klemmen für Leiterquer- schnitt von bis mm²		1,5	1,5	2,5	2,5	6	6
		-4	-4	-10	-10	-25	-25