

Anbausteckdose

Bestellnr. 2988

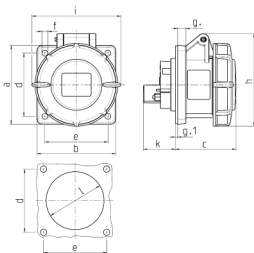


- Schraubkontakt
- hochwärmebeständige Kontaktträger
- vernickelte Kontakte
- gerade Steckrichtung

Technische Daten

Ampere	32 A
Pole	7 p
Volt	400 V
Uhrzeitstellung	6 h
Hertz	50-60 Hz
Anschluss technik	Schraubkontakt
Kontakt	vernickelte Kontakte, hochwärmebeständige Kontaktträger
Schutzart	IP 67
Flansch	85x75 mm
Bohrloch	60x60 mm
Gewicht	366 g

Abmessungen



Zeichnung	Amp.	16	32
1 MB 141	Pole	7	7
Maße in mm			
a		75	85
b		75	75
c		61	72
d		60	60
e		60	60
f		5,5	5,5
g		8	8
g-1		2	2
h		95	105
i		96	110
k		32	39
l		54	65
Klemmen für Leiterquerschnitt von bis mm ²		1,5	2,5
		-4	-10