

Anbausteckdose

Bestellnr. 3242

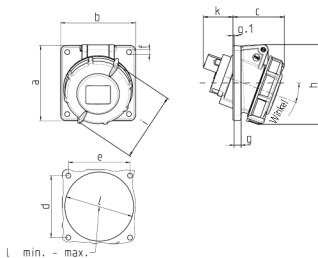


- Schraubkontakt
- hochwärmebeständige Kontaktträger
- vernickelte Kontakte
- mit einheitlichem Flanschmaß
- zum Durchverdrahten geeignet
- Neigung 20°
- Steckdosen sind für den Einbau eines Hilfskontaktschalters vorbereitet

Technische Daten

| | |
|-------------------|----------------|
| Ampere | 32 A |
| Pole | 7 p |
| Volt | 230 V |
| Uhrzeitstellung | 9 h |
| Hertz | 50-60 Hz |
| Anschlussstechnik | Schraubkontakt |
| Kontakt | standard |
| Schutzart | IP 67 |
| Flansch | 85x85 mm |
| Bohrloch | 70x70 mm |
| Neigung | 20 ° |
| Gewicht | 375 g |

Abmessungen



| Zeichnung 1 MB 452 | Amp. Pole | 16 | | | 32 | | |
|---|--------------|-----|-----|-----|-----|-----|-----|
| | | 3 | 4 | 5 | 3 | 4 | 5 |
| Maße in mm | a | 85 | 85 | 85 | 85 | 85 | 85 |
| | b | 85 | 85 | 85 | 85 | 85 | 85 |
| | c | 57 | 59 | 60 | 68 | 68 | 72 |
| | d | 70 | 70 | 70 | 70 | 70 | 70 |
| | e | 70 | 70 | 70 | 70 | 70 | 70 |
| | f | 5,5 | 5,5 | 5,5 | 5,5 | 5,5 | 5,5 |
| | g | 8 | 8 | 8 | 8 | 8 | 8 |
| | g-1 | 2 | 2 | 2 | 2 | 2 | 2 |
| | h | 87 | 91 | 99 | 105 | 105 | 110 |
| | i | 78 | 85 | 96 | 103 | 103 | 110 |
| | k | 39 | 34 | 33 | 53 | 53 | 41 |
| | l min. | 57 | 64 | 70 | 78 | 78 | 78 |
| | l max. | 78 | 78 | 78 | 78 | 78 | 78 |
| Klemmen für Leiterquerschnitt von bis mm² | | 1,5 | 1,5 | 1,5 | 2,5 | 2,5 | 2,5 |
| | | -4 | -4 | -4 | -10 | -10 | -10 |