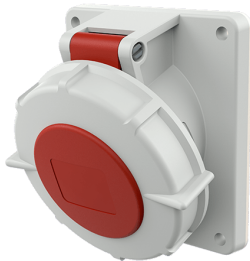


Anbausteckdose

Bestellnr. 3333

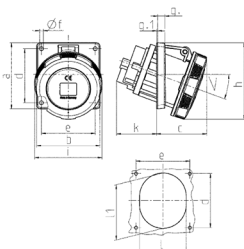


- Schraubkontakt
- einheitlicher Bohrlochabstand

Technische Daten

| | |
|-------------------|----------------|
| Ampere | 16 A |
| Pole | 5 p |
| Volt | 400 V |
| Uhrzeitstellung | 6 h |
| Hertz | 50-60 Hz |
| Anschlussstechnik | Schraubkontakt |
| Kontakt | standard |
| Schutzart | IP 67 |
| Flansch | 110x106 mm |
| Bohrloch | 90x90 mm |
| Neigung | 15° |
| Gewicht | 420 g |

Abmessungen



| Zeichnung | Amp. | 16 | 32 | 63 | 125 |
|--|------|-----|-----|-----|-----|
| 1 MB 580/601 | Pole | 5 | 5 | 4 | 5 |
| Maße in mm | | | | | |
| a | | 110 | 110 | 110 | 110 |
| b | | 106 | 106 | 106 | 110 |
| c | | 55 | 59 | 84 | 84 |
| d | | 90 | 90 | 90 | 90 |
| e | | 90 | 90 | 90 | 90 |
| f | | 5,2 | 5,2 | 6,5 | 6,5 |
| g | | 8 | 8 | 12 | 12 |
| g.1 | | 2 | 2 | 2 | 2 |
| h | | 110 | 115 | 128 | 128 |
| i | | 89 | 106 | 113 | 113 |
| k | | 28 | 46 | 64 | 67 |
| l | | 78 | 87 | 92 | 92 |
| ll | | - | - | 98 | 98 |
| < | | 15° | 15° | 20° | 15° |
| Klemme für Leiterquerschnitt von bis mm ² | | | | | |
| | | 1,5 | 2,5 | 6 | 6 |
| | | -4 | -10 | -20 | -20 |