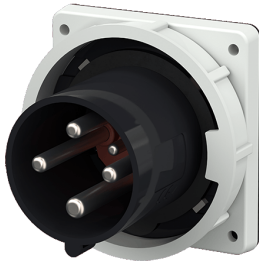


Anbaugerätestecker

Bestellnr. 3657

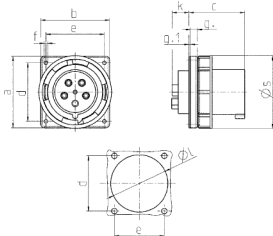


- Schraubkontakt
- hochwärmebeständige Kontaktträger
- vernickelte Kontakte
- Haltenase für den Kupplungsklappeckel muss bauseits angebracht werden, um eine Einrastung sicherzustellen

Technische Daten

Ampere	63 A
Pole	4 p
Volt	500 V
Uhrzeitstellung	7 h
Hertz	50-60 Hz
Anschlussstechnik	Schraubkontakt
Kontakt	hochwärmebeständige Kontaktträger, vernickelte Kontakte
Schutzart	IP 67
Gewicht	531 g
Prüfzeichen	DE,VDE, CN,CQC

Abmessungen



Zeichnung	Amp.	63			125		
		3	4	5	3	4	5
2 MB 166	Pole						
Maße in mm	a	110	110	110	130	130	130
	b	106	106	106	130	130	130
	c	86	86	86	112	112	112
	d	90	90	90	104	104	104
	e	90	90	90	104	104	104
	f	5,5	5,5	5,5	6,5	6,5	6,5
	g.	12	12	12	18	18	18
	g.1	2	2	2	2	2	2
	k	28	28	28	28	28	28
	l	88,5	88,5	88,5	95	95	95
	s	113	113	113	132	132	132
Klemmen für Leiterquer-		6	6	6	25	25	25
schnitt von bis mm ²		-16	-16	-16	-70	-70	-70