

Anbausteckdose

Bestellnr. 3787P

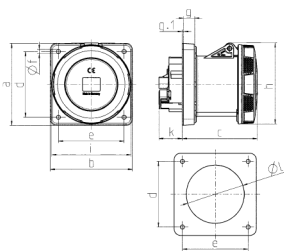


- Schraubkontakt
- mit Pilotkontakt
- X-CONTACT®
- hochwärmebeständige Kontaktträger
- gerade Steckrichtung

Technische Daten

Ampere	125 A
Pole	5 p
Volt	600-690 V
Uhrzeitstellung	5 h
Hertz	50-60 Hz
Anschlussstechnik	Schraubkontakt
Kontakt	hochwärmebeständige Kontaktträger, X-CONTACT®
Schutzart	IP 67
Flansch	130x130 mm
Bohrloch	104x104 mm
Gewicht	1329 g

Abmessungen



Zeichnung 1 MB 258	Amp. Pole	125	
		4	5
Maße in mm	a	130	130
	b	130	130
	c	119	119
	d	104	104
	e	104	104
	f	6,5	6,5
	g	18	18
	g.1	2	2
	h	129	129
	i	126	126
	k	43	43
	l	95	95
Klemmen für Leiterquer-		25	25
schnitt von bis mm?		-70	-70