

## Aufbaugerätestecker

Bestellnr. 385

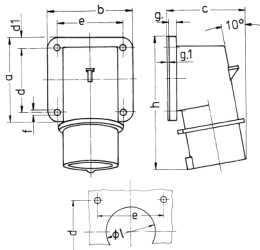


- Schraubkontakt

## Technische Daten

Ampere	32 A
Pole	4 p
Volt	400 V
Uhrzeitstellung	6 h
Hertz	50-60 Hz
Anschluss technik	Schraubkontakt
Kontakt	standard
Schutzart	IP 44
Gewicht	245 g
Prüfzeichen	DE, VDE, CN, CQC

## Abmessungen



Zeichnung	Amp.	16		32				
		Pole		4	5	3	4	5
2 MB 73								
Maße in mm								
a		85	85	75	75	75		
b		85	85	90	90	90		
c		75	79	87	87	90		
d		64	64	45	45	45		
dt		10	10	13	13	13		
e		64	64	78	78	78		
f		5,5	5,5	5,5	5,5	5,5		
g		6	6	6	6	6		
g.1		2	2	2	2	2		
h		129	129	137	137	138		
l		50	50	55	55	55		
Klemmen für Leiterquerschnitt von bis mm <sup>2</sup>		1	1	2,5	2,5	2,5		
		-2,5	-2,5	-6	-6	-6		