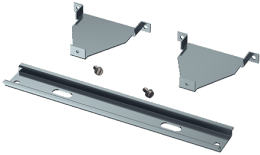


Montagesätze

Bestellnr. 41433

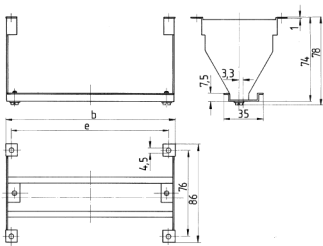


- für Scharnierfenster mit Berührungsschutzkorb
- für die Montage von Reiheneinbaugeräten in Türen und Gehäusedeckeln

Technische Daten

Gewicht	140 g
---------	-------

Abmessungen



Zeichnung
6 MB 18

Anzahl der Teilungsein- heiten		6	8	12
Maße in mm	b	115	150	222
	e	105	140	212