

Anbaugerätestecker

Bestellnr. 464

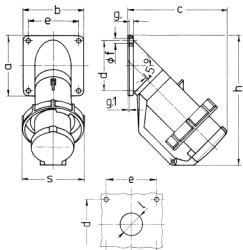


- Schraubkontakt
- mit Klappdeckel

Technische Daten

Ampere	32 A
Pole	3 p
Volt	230 V
Uhrzeitstellung	6 h
Hertz	50-60 Hz
Anschlussstechnik	Schraubkontakt
Kontakt	standard
Schutzart	IP 67
Gewicht	331 g
Prüfzeichen	DE,VDE

Abmessungen



Zeichnung	Amp.	16				32		63	
		Pole		3	4	5	4	5	
2 MB 40		5	3	4	5	4	5		
Maße in mm									
a		85	85	85	85	114	114		
b		85	85	85	85	114	114		
c		141	141	141	144	180	180		
d		70	70	70	70	90	90		
e		70	70	70	70	90	90		
f		6,2	6,2	6,2	6,2	6,2	6,2		
g		6	6	6	6	6	6		
g.1		2	2	2	2	2	2		
h		181	181	181	188	242	242		
s		86	93	93	100	113	113		
l		30	30	30	30	40	40		
Klemmen für Leiterquerschnitt von bis mm ²		1	2,5	2,5	2,5	4	4		
		-2,5	-6	-6	-6	-16	-16		