

## Anbaugerätestecker

Bestellnr. 479

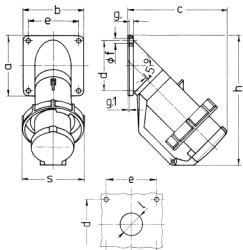


- Schraubkontakt
- mit Klappdeckel

## Technische Daten

Ampere	63 A
Pole	5 p
Volt	230 V
Uhrzeitstellung	9 h
Hertz	50-60 Hz
Anschlussstechnik	Schraubkontakt
Kontakt	standard
Schutzart	IP 67
Gewicht	791 g
Prüfzeichen	DE,VDE

## Abmessungen



Zeichnung	Amp.	16				32		63	
		5	3	4	5	4	5		
<b>2 MB 40</b>	<b>Pole</b>								
<b>Maße in mm</b>	<b>a</b>	85	85	85	85	114	114		
	<b>b</b>	85	85	85	85	114	114		
	<b>c</b>	141	141	141	144	180	180		
	<b>d</b>	70	70	70	70	90	90		
	<b>e</b>	70	70	70	70	90	90		
	<b>f</b>	6,2	6,2	6,2	6,2	6,2	6,2		
	<b>g</b>	6	6	6	6	6	6		
	<b>g.1</b>	2	2	2	2	2	2		
	<b>h</b>	181	181	181	188	242	242		
	<b>s</b>	86	93	93	100	113	113		
	<b>l</b>	30	30	30	30	40	40		
	<b>Klemmen für Leiterquerschnitt von bis mm<sup>2</sup></b>	1	2,5	2,5	2,5	4	4		
		-2,5	-6	-6	-6	-16	-16		