

## Wandsteckdose

Bestellnr. 5100A

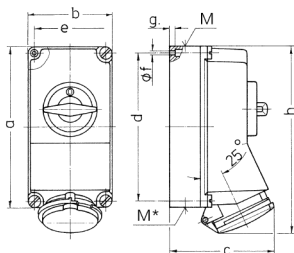


- Schraubkontakt
- abschaltbar
- mechanische DUO-Verriegelung
- mit Vorhängeschloss abschließbar

## Technische Daten

Ampere	16 A
Pole	4 p
Volt	400 V
Uhrzeitstellung	6 h
Hertz	50-60 Hz
Anschlussstechnik	Schraubkontakt
Kontakt	standard
Schutzart	IP 44
Gehäusematerial	Kunststoff
Gewicht	1000 g
Prüfzeichen	DE, VDE, CN, CQC

## Abmessungen



Zeichnung	Amp.	16			32		
		3	4	5	3	4	5
<b>1 MB 174</b>	<b>Pole</b>						
<b>Maße in mm</b>	<b>a</b>	225	225	225	225	225	225
	<b>b</b>	118	118	118	118	118	118
	<b>c</b>	141	141	141	146	146	146
	<b>d</b>	208	208	208	208	208	208
	<b>e</b>	101	101	101	101	101	101
	<b>f</b>	6,3	6,3	6,3	6,3	6,3	6,3
	<b>g</b>	8	8	8	8	8	8
	<b>h</b>	250	252	254	264	264	264
	<b>M</b>	1x25 und 1x32			1x25 und 1x32		
	<b>M*</b>	2x25	2x25	2x25	2x25	2x25	2x25
	<b>Leitung bis mm Ø</b>	25	25	25	25	25	25
	<b>Klemmen für Leiterquerschnitt von bis mm²</b>	1,5	1,5	1,5	2,5	2,5	2,5
		-4	-4	-4	-10	-10	-10