

Wandsteckdose

Bestellnr. 5683

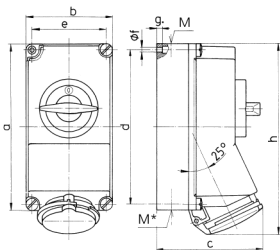


- Schraubkontakt
- abschaltbar
- mechanische DUO-Verriegelung
- hochwärmebeständige Kontaktträger
- vernickelte Kontakte
- Schalter 6-polig mit 2 Hilfskontakten (1xS und 1xÖ)
- mit Vorhängeschloss abschließbar

Technische Daten

Ampere	32 A
Pole	7 p
Volt	500 V
Uhrzeitstellung	7 h
Hertz	50-60 Hz
Anschlussstechnik	Schraubkontakt
Kontakt	standard
Schutzart	IP 44
Gehäusematerial	Kunststoff
Gewicht	1580 g

Abmessungen



Zeichnung	Amp.	16	32
1 MB 383	Pole	7	7
Maße in mm	a	225	225
	b	118	118
	c	141	146
	d	208	208
	e	101	101
	f	6,3	6,3
	g	8	8
	h	254	264
	M	1x32 und 1x25	1x32 und 1x25
	M*	2x25	2x25
Leitung bis mm Ø		25	25
Klemmen für Leiterquer-		1,5	2,5
schnitt von bis mm²		—4	—10