

## Wandsteckdose

Bestellnr. 590

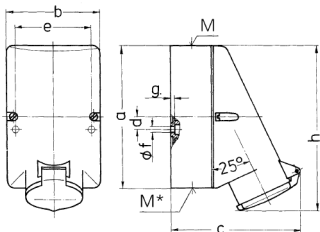


- Schraubkontakt
- Befestigung von innen
- Leitungseinführung einmal oben und zweimal blind (zum Ausschneiden) unten
- Leitungseinführung auch rückseitig möglich
- im Gehäuseunterteil ist die Einprägung zum Ausschneiden vorhanden
- Gehäuseunterteil um 180° drehbar

## Technische Daten

Ampere	32 A
Pole	2 p
Volt	20-25 V
Hertz	50-60 Hz
Anschlussstechnik	Schraubkontakt
Kontakt	standard
Schutzart	IP 44
Gewicht	260 g

## Abmessungen



Zeichnung	Amp.	16		32	
		2	3	2	3
1 MB 137	Pole				
Maße in mm	a	128	128	128	128
	b	84	84	84	84
	c	120	120	120	120
	d	11	11	11	11
	e	68	68	68	68
	f	5,3	5,3	5,3	5,3
	g	4	4	4	4
	h	146	146	146	146
	M	25	25	32	32
	M*	2x25 (blind) zum Ausschneiden		2x25 (blind) zum Ausschneiden	
	Leitung bis mm Ø	18	18	25	25
Klemmen für Leiterquerschnitt von bis mm²	4	4	4	4	
	-2x6	-10	-2x6	-10	