

## Wandsteckdose

Bestellnr. 5959A

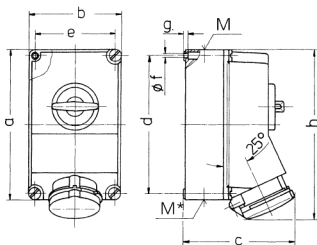


- Schraubkontakt
- X-CONTACT®
- abschaltbar
- mechanische DUO-Verriegelung
- mit Vorhängeschloss abschließbar

## Technische Daten

|                   |                |
|-------------------|----------------|
| Ampere            | 63 A           |
| Pole              | 5 p            |
| Volt              | 400 V          |
| Uhrzeitstellung   | 6 h            |
| Hertz             | 50-60 Hz       |
| Anschlussstechnik | Schraubkontakt |
| Kontakt           | X-CONTACT®     |
| Schutzart         | IP 44          |
| Gehäusematerial   | Kunststoff     |
| Gewicht           | 2480 g         |

## Abmessungen



| Zeichnung               | Amp. | 63   |      |      |
|-------------------------|------|------|------|------|
|                         |      | Pole |      |      |
| 1 MB 234                |      | 3    | 4    | 5    |
| Maße in mm              |      |      |      |      |
| a                       |      | 264  | 264  | 264  |
| b                       |      | 163  | 163  | 163  |
| c                       |      | 192  | 192  | 192  |
| d                       |      | 240  | 240  | 240  |
| e                       |      | 140  | 140  | 140  |
| f                       |      | 8,1  | 8,1  | 8,1  |
| g                       |      | 8    | 8    | 8    |
| h                       |      | 300  | 300  | 300  |
| M                       |      | 40   | 40   | 40   |
| M*                      |      | 2x40 | 2x40 | 2x40 |
| Leitung bis mm Ø        |      | 27   | 27   | 27   |
| Klemmen für Leiterquer- |      | 6    | 6    | 6    |
| schnitt von bis mm²     |      | —25  | —25  | —25  |