

Wandsteckdose

Bestellnr. 6064A

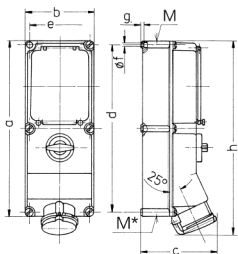


- Schraubkontakt
- X-CONTACT®
- Abschaltbar
- mechanische DUO-Verriegelung
- Sicherungssockel D 02
- mit Vorhängeschloss abschließbar

Technische Daten

| | |
|-------------------|----------------|
| Ampere | 63 A |
| Pole | 4 p |
| Volt | 400 V |
| Uhrzeitstellung | 6 h |
| Hertz | 50-60 Hz |
| Anschlussstechnik | Schraubkontakt |
| Kontakt | X-CONTACT® |
| Schutzart | IP 44 |
| Gehäusematerial | Kunststoff |
| Gewicht | 3870 g |

Abmessungen



| Zeichnung | Amp. | 16 | | | 32 | | 63 | |
|---|------|-------|-------|-------|-------|-------|------|------|
| | | Pole | | 3 | 4 | 5 | 4 | 5 |
| 1 MB 208 | | | | | | | | |
| Maße in mm | | | | | | | | |
| a | | 364 | 364 | 364 | 364 | 364 | 460 | 460 |
| b | | 134 | 134 | 134 | 134 | 134 | 180 | 180 |
| c | | 160 | 162 | 163 | 168 | 168 | 195 | 195 |
| d | | 347 | 347 | 347 | 347 | 347 | 440 | 440 |
| e | | 117 | 117 | 117 | 117 | 117 | 160 | 160 |
| f | | 6,3 | 6,3 | 6,3 | 6,3 | 6,3 | 8,1 | 8,1 |
| g | | 8 | 8 | 8 | 8 | 8 | 8 | 8 |
| h | | 391 | 395 | 398 | 408 | 411 | 502 | 502 |
| M | | 32/40 | 32/40 | 32/40 | 32/40 | 32/40 | 40 | 40 |
| M* | | 2x32 | 2x32 | 2x32 | 2x32 | 2x32 | 2x40 | 2x40 |
| Leitung bis mm Ø | | 27 | 27 | 27 | 27 | 27 | 27 | 27 |
| Klemmen für Leiterquerschnitt von bis mm² | | 1,5 | 1,5 | 1,5 | 2,5 | 2,5 | 6 | 6 |
| | | -4 | -4 | -4 | -10 | -10 | -25 | -25 |