

## Wandsteckdose

Bestellnr. 6066A

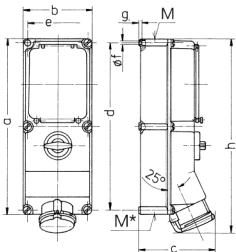


- Schraubkontakt
- X-CONTACT®
- Abschaltbar
- mechanische DUO-Verriegelung
- Sicherungssockel D 02
- mit Vorhängeschloss abschließbar

## Technische Daten

Ampere	63 A
Pole	5 p
Volt	400 V
Uhrzeitstellung	6 h
Hertz	50-60 Hz
Anschlussstechnik	Schraubkontakt
Kontakt	X-CONTACT®
Schutzart	IP 44
Gehäusematerial	Kunststoff
Gewicht	4154 g

## Abmessungen



Zeichnung	Amp.	16			32		63	
		Pole		3	4	5	4	5
1 MB 208								
Maße in mm								
a		364	364	364	364	364	460	460
b		134	134	134	134	134	180	180
c		160	162	163	168	168	195	195
d		347	347	347	347	347	440	440
e		117	117	117	117	117	160	160
f		6,3	6,3	6,3	6,3	6,3	8,1	8,1
g		8	8	8	8	8	8	8
h		391	395	398	408	411	502	502
M		32/40	32/40	32/40	32/40	32/40	40	40
M*		2x32	2x32	2x32	2x32	2x32	2x40	2x40
Leitung bis mm Ø		27	27	27	27	27	27	27
Klemmen für Leiterquerschnitt von bis mm²		1,5	1,5	1,5	2,5	2,5	6	6
		-4	-4	-4	-10	-10	-25	-25